

報道関係者各位

2023年3月22日

**デザイン住宅向け外壁/内壁用建築素材のブランド「SHiZEN」に
第3弾の「SOZi」を2023年4月より全国にて発売**

LIXILグループ傘下で、外装建材総合メーカーの旭トステム外装株式会社（本社：東京都品川区西品川1-1-1、社長：阪本 浩一）は、外壁/内壁用建築素材のブランド「SHiZEN（シゼン）」の第3弾商品として「SOZi（ソジ）」を2023年4月3日より全国で発売します。

SHiZEN**【ブランド概要】****DESIGN+SPEC.= NEW iN/OUT WALL**

建築家やデザイン系ビルダーなどの設計者に響く「デザイン性」。そして長期の使用を想定した「機能性」。この2つの特長を併せ持つことで、設計者へ建築の新たな可能性を提示していく外壁/内壁用建築素材ブランドです。

【開発経緯】

「SHiZEN」は、建築家やデザイン系ビルダーに数多くのヒアリングを経て開発されました。特にコーナー部材（出隅部材）は、ディテールにこだわる設計者の声を強く反映させています。今後もヒアリングを重ねていくことで、設計者の想いに応える商品を展開していく予定です。

DESIGN

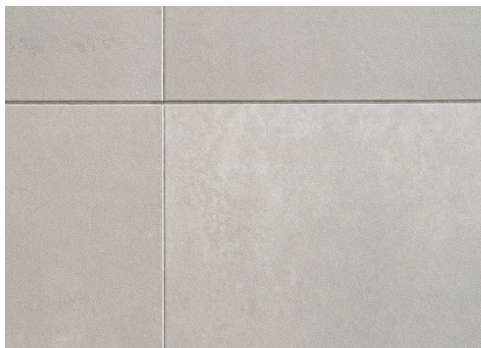
モチーフを持たない。アクセントを少しだけ。その先に見えるもの。



●写真は「SOZi」ソジイロ。

「SHIZEN」は、建物のフォルムをより美しく見せるシンプルデザインで展開しています。現在の窯業系サイディングの主流となっている“木目調”“タイル調”などのフェイク意匠ではなく、フラットな素材に塗装や仕上げで表情にアクセントを付けています。建築家が手がけるようなキューブ型住宅での全面使いを想定したデザインです。

■建築家・デザイン系ビルダーを意識したディテール



目地をすっきり見せるシーリングレス仕様



ガルバリウム鋼板製のコーナー部材（出隅部材）

●写真はいずれも「SOZi」ソジイロ。

●シーリングレス ver.です。

■内壁使用に対応

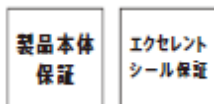
内壁・外壁の素材を室内外で連続させることで、室内空間の広がりを感じさせる設計も可能です。内壁使用向けの専用部材も設定しています。

SPEC.

モルタルや塗り壁にはない、長期使用を想定した高性能。

30年相当の促進耐候性試験をクリアしたフッ素コーティングをはじめ、長期の使用に対応した高機能建築素材です。設計者が自信を持って勧められる、オーナーが安心して暮らせる、さまざまな性能を備えています。

- 高耐候フッ素コーティング
- 雨で汚れが流れ落ちるセルフクリーニング機能
- 防藻・防カビ性能
- 耐火4等級に対応
- 工場生産ならではの寸法安定性 ⇒ 優れた施工性
- 充実の各種保証



※SOZiは高耐候フッ素コートを施しておりますが、着色塗装をしていないため、

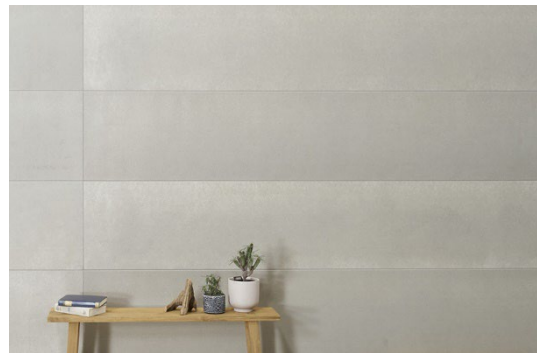
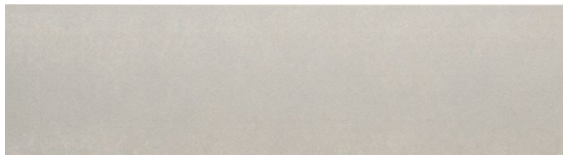
ご使用箇所に関わらず塗膜の変色・褪色15年保証の対象外となります。

また、初期・経年での色味が変化することがあるため、JIS(A5422)認証外品となります。

※各種機能の詳細はカタログ・ブランドサイトをご参照ください。

SHiZEN 第3弾「SOZi (ソジ)」

「そのまま」が新しい、ありのままの質感。
何も加えない、飾らない。
窯業系サイディングをシンプルに、潔く。



ソジイロ

サイズ：(厚さ) 15ミリ×(幅) 455ミリ×(長さ) 3,030ミリ

価格：SOZi (シーリングレス ver.) 14,300円/1枚 (10,372円/㎡)

※価格には、消費税、役物、運搬費、施工費は含まれておりません。

素材：窯業系サイディング (内壁使用対応)

保証：製品本体保証、エクセレントシール保証 (シーリング材)

※塗膜の変色・褪色15年保証の対象外、JIS認証外品

発売日：2023年4月3日

販売地域：全国

■詳細は「SHiZEN ブランドサイト」でご確認いただけます。

<https://www.asahitostem.co.jp/shizen>



この件に関するお問い合わせは下記にお願いします

報道関係の方のお問い合わせは・・・旭トステム外装 営業部	TEL : 050-1791-2627
一般の方からのお問い合わせは・・・旭トステム外装 サービスデスク	TEL : 0570-001-117 (ナビダイヤル)
※ただし、PHS・一部 IP 電話等の場合は	TEL : 050-1791-2627

※このリリースは旭トステム外装ホームページ (URL: <https://www.asahitostem.co.jp/>) でも発表しています。